



HEAD[®]-Master



THE TOOLS
2010

Inhaltsverzeichnis Index

XPKT 11T3...

2010	Schafteckfräser (90°) Shoulder milling cutter (90°)	Seite / Page 3
2012	Eckfräser (90°) Shoulder milling cutter (90°)	Seite / Page 3
2014	Eck- Einschraubfräser (90°) Threaded shoulder milling cutter (90°)	Seite / Page 4
2016	Schafteckfräser (90°) Shoulder milling cutter (90°)	Seite / Page 4
2018	Schafteckfräser (90°) Shoulder milling cutter (90°)	Seite / Page 5
2020	Schaftschruppfräser (90°) Helical end mill (90°)	Seite / Page 5
2022	Schaftschruppfräser (90°) Helical end mill (90°)	Seite / Page 6
2024	Planfräser (75°) Face milling cutter (75°)	Seite / Page 6
2026	Planfräser (75°) Face milling cutter (75°)	Seite / Page 6
2028	Fasenfräser (15°,30°,45°,60°,75°) Chamfering milling cutter (15°,30°,45°,60°,75°)	Seite / Page 7

XPKT 1705...

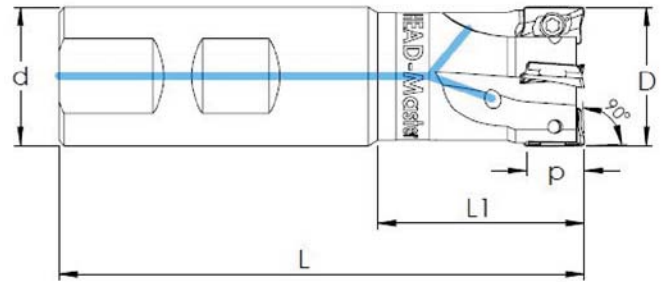
2030	Schafteckfräser (90°) Shoulder milling cutter (90°)	Seite / Page 8
2032	Eckfräser (90°) Shoulder milling cutter (90°)	Seite / Page 8
2034	Fasenfräser (15°,30°,45°,60°,75°) Chamfering milling cutter (15°,30°,45°,60°,75°)	Seite / Page 9
2036	Schafteckfräser (90°) Shoulder milling cutter (90°)	Seite / Page 9
2038	Schaft-Schruppfräser (90°) Helical end mill (90°)	Seite / Page 10
2040	Schaft-Schruppfräser (90°) Helical end mill (90°)	Seite / Page 10
2042	Schaft-Schruppfräser (90°) Helical end mill (90°)	Seite / Page 11
2044	Planfräser (75°) Face milling cutter (75°)	Seite / Page 11

2010	THE Tool Set 2010 Promotion	Seite / Page 12
2012	THE Tool Set 2012 Promotion	Seite / Page 12
2032	THE Tool Set 2032 Promotion	Seite / Page 13
5125	Spannwerkzeuge Clamp tools	Seite / Page 13
XPKT	Wendepplatten Inserts	Seite / Page 13
	HM-Qualitäten HM-grades	Seite / Page 14
	Technische Daten Technical data	Seite / Page 15

Schaffteckfräser 90° Shoulder milling cutter 90°

Ausführung: Schafffräser zylindrisch 90°, mit Innenkühlung
Lieferumfang: ohne Wendschneidplatte, ohne Schraubendreher
Anwendung: Nuten- und Eckfräsen, Helixfräsen und universelle Einsatzmöglichkeit

Execution: Endmill cutter cylindrical 90°, with inner coolant
Delivery: without insert, without screwdriver
Application: Groove- and shoulder milling, Helical Milling and universal application



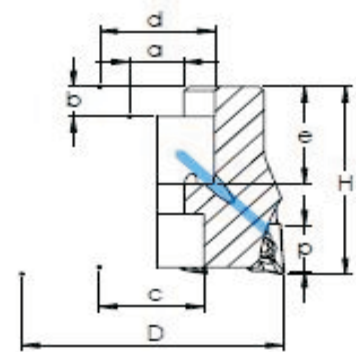
Bestell-Nr./Order No. 2010	Abmessungen - Dimension (mm)						Wendeplatte insert 	Wpl.-schraube insert screw 	Torxschlüssel key
	D	d	L	L1	p	z			
W-W D16	16	16	80	40	10	2	XPKT 11T3.. PDR...	M-VT 25	M-BT 08
W-WL D16	16	16	150	40	10	2			
W-W D20	20	20	90	40	10	3			
W-WL D20	20	20	150	40	10	3			
W-W D25	25	25	95	40	10	4			
W-WL D25	25	25	150	40	10	4			
W-W D32	32	25	95	40	10	5			
W-WL D32	32	25	150	40	10	5			

W-W = Kühlmittelbohrung / W-W = coolant bores

Bestellbeispiel / Orderexample: 2010-W-W D20

Ausführung: Aufsteckfräser zylindrisch 90°, mit Innenkühlung
Lieferumfang: ohne Wendschneidplatte, ohne Schraubendreher
Anwendung: Nuten- und Eckfräsen, Helixfräsen und universelle Einsatzmöglichkeit

Execution: Endmill cutter cylindrical 90°, with inner coolant
Delivery: without insert, without screwdriver
Application: Groove- and shoulder milling, Helical Milling and universal application



Bestell-Nr./Order No. 2012	Abmessungen - Dimension (mm)									Wendeplatte insert 	Wpl.-schraube insert screw 	Torxschlüssel key
	D	d	c	e	a	b	H	p	z			
M-W D32	32	16		21	8,4	5,6	40	10	5	XPKT 11T3.. PDR...	M-VT 25	M-BT 08
M-W D40	40	22	17	21	10,4	6,3	40	10	6			
M-W D50	50	22	17	21	10,4	6,3	40	10	7			
M-W D63	63	22	17	21	10,4	6,3	40	10	8			
M-W D80	80	27	20	22	12,4	7	50	10	11			

M-W = Kühlmittelbohrung / M-W = coolant bores

Bestellbeispiel / Orderexample: 2012-M-W D32

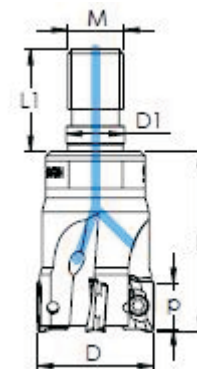
Eck- Einschraubfräser 90° Threadet shoulder milling cutter 90°

Ausführung: Einschraubfräser zylindrisch 90°, mit Innenkühlung
Lieferumfang: ohne Wendschneidplatte, ohne Schraubendreher
Anwendung: Nuten- und Eckfräsen, Helixfräsen und universelle Einsatzmöglichkeit

Execution: Endmill cutter cylindrical 90°, with inner coolant
Delivery: without insert, without screwdriver
Application: Groove- and shoulder milling, Helical Milling and universal application



Made in Germany



Bestell-Nr./Order No. 2014	Abmessungen - Dimension (mm)							Wendeplatte insert 	Wpl.-schraube insert screw 	Torxschlüssel key
	D	p	L	L1	M	D1	z			
E-W D16	16	10	25	17,5	M8	8,5	2	XPKT 11T3.. PDR...	M-VT 25	M-BT 08
E-W D20	20	10	30	20	M10	10,5	3			
E-W D25	25	10	35	22	M12	12,5	4			
E-W D32	32	10	43	24	M16	17,0	5			

E-W = Kühlmittelbohrung / E-W = coolant bores
 Verlängerungen siehe Katalog Werkzeug- & Formenbau
 Extensions are in our Mouldmill catalogue

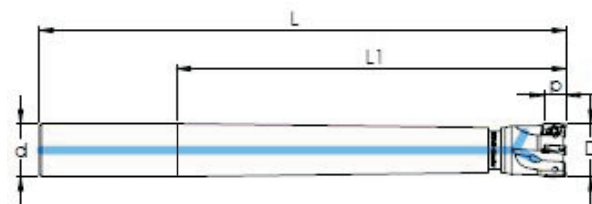
Bestellbeispiel / Orderexample: 2014-E-W D20

Ausführung: extralange Schaftfräser zylindrisch 90°, mit Innenkühlung
Lieferumfang: ohne Wendschneidplatte, ohne Schraubendreher
Anwendung: Nuten- und Eckfräsen, Helixfräsen und universelle Einsatzmöglichkeit

Execution: x-tra long Endmill cutter cylindrical 90°, with inner coolant
Delivery: without insert, without screwdriver
Application: Groove- and shoulder milling, Helical Milling and universal application



Made in Germany



Bestell-Nr./Order No. 2016	Abmessungen - Dimension (mm)						Wendeplatte insert 	Wpl.-schraube insert screw 	Torxschlüssel key
	D	d	L	L1	p	z			
W-WXL D16	16	16	200	145	10	2	XPKT 11T3.. PDR...	M-VT 25	M-BT 08
W-WXL D20	20	20	230	170	10	3			
W-WXL D25	25	25	250	185	10	4			
W-WXL D32	32	32	265	195	10	5			

W-W = Kühlmittelbohrung / E-W = coolant bores

Bestellbeispiel / Orderexample: 2016-W-WXL D20

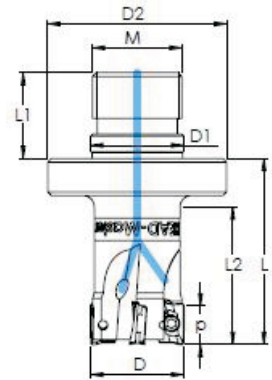
Schafteckfräser 90° Shoulder milling cutter 90°

Ausführung: Kompakteinschraubfräser zylindrisch 90°, mit Innenkühlung
Lieferumfang: ohne Wendschneidplatte, ohne Schraubendreher
Anwendung: Nuten- und Eckfräsen, Helixfräsen und universelle Einsatzmöglichkeit

Execution: Compact Endmill cutter cylindrical 90°, with inner coolant
Delivery: without insert, without screwdriver
Application: Groove- and shoulder milling, Helical Milling and universal application



Made in Germany



Bestell-Nr./Order No. 2018	Abmessungen - Dimension (mm)									Wendeplatte insert 	Wpl.-schraube insert screw 	Torxschlüssel key
	M	D	D1	D2	p	L	L1	L2	z			
E-W D16	M24x1.5	16	25	48	10	50	23	36	2	XPKT 11T3.. PDR...	M-VT 25	M-BT 08
E-W D20	M24x1.5	20	25	48	10	50	23	36	3			
E-W D25	M24x1.5	25	25	48	10	50	23	36	4			
E-W D32	M24x1.5	32	25	48	10	50	23	36	5			
E-W D40	M24x1.5	40	25	48	10	50	23	36	6			
E-W D50	M24x1.5	50	25	48	10	50	23	36	7			
E-W D63	M24x1.5	63	25	48	10	50	23	36	8			

E-W = Kühlmittelbohrung / E-W = coolant bores

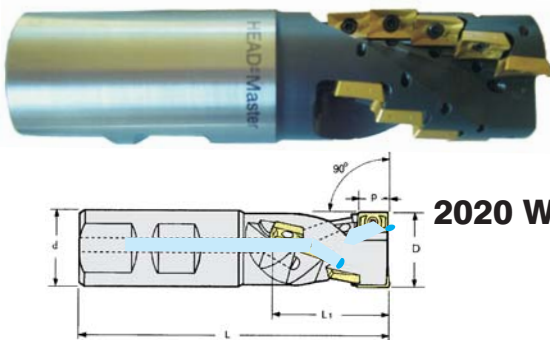
Bestellbeispiel / Orderexample: 2018-E-W D20

Schaft-Schruppfräser 90° Helical end mill 90°

Ausführung: Walzenstimfräser zylindrisch 90°, mit Innenkühlung
Lieferumfang: ohne Wendschneidplatte, ohne Schraubendreher
Anwendung: Nuten-, Eck- und Konturfräsen, universelle Einsatzmöglichkeit

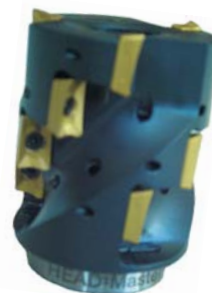
Execution: Helical endmill cutter cylindrical 90°, with inner coolant
Delivery: without insert, without screwdriver
Application: Groove-, shoulder- and copy milling, universal application

2020

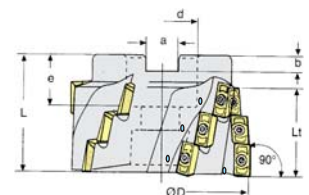


2020 W-W

Made in Germany



2020 M-W



Bestell-Nr./Order No. 2020	Abmessungen - Dimension (mm)						Wendeplattenanzahl Complete insert units 	Wpl.-schraube insert screw 	Torxschlüssel key
	D	d	L	L1	p	Z			
W-W D20	20	20	86	28	10	1	XPKT 11T3.. PDR...	M-VT 25	M-BT 08
W-W D25	25	25	100	36	10	2			
W-W D32	32	32	120	45	10	3			
W-W D40	40	32	130	54	10	3			
M-W D40	40	16	52	38	10	3			

W-W = Kühlmittelbohrung / W-W = coolant bores
 Z=effektiver Zahnvorschub / Z= effective feedspeed

Bestellbeispiel / Orderexample: 2020 W-W D20

Schaft-Schruppfräser 90° Helical end mill 90°

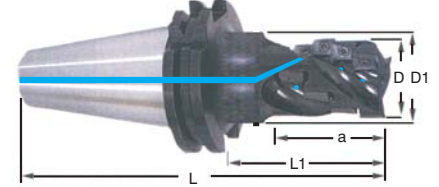
Ausführung: Walzenstimfräser zylindrisch 90°, mit Innenkühlung
Lieferumfang: ohne Wendeschneidplatte, ohne Schraubendreher
Anwendung: Nuten-, Eck- und Konturfräsen, universelle Einsatzmöglichkeit

Execution: Helical endmill cutter cylindrical 90°, with inner coolant
Delivery: without insert, without screwdriver
Application: Groove-, shoulder- and copy milling, universal application

2022



Made in Germany



Bestell-Nr./Order No. 2022	Abmessungen - Dimension (mm)							Wendeplatten- anzahl Complete insert units	Wendeplatte insert 	Wpl.-schraube insert screw 	Torxschlüssel key
	D	SK*	D1	L	L1	a	Z				
SK4 W-W D32	32	40	50	162	74	45	3	15	XPKT 11T3.. PDR...	M-VT 25	M-BT 08
SK4 W-W D40/10	40	40	50	171	83	54	3	18			
SK5 W-W D32	32	50	50	195	74	45	3	15			
SK5 W-W D40/10	40	50	50	204	83	54	3	18			

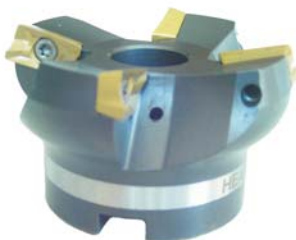
a = max. Frästiefe
 SK* = DIN69871AD+B
 HSK- und BT-Aufnahmen kurzfristig lieferbar.

Bestellbeispiel / Orderexample: 2022 SK4-W D32
 W-W = Kühlmittelbohrung / W-W = coolant bores
 Z = effektiver Zahnvorschub / Z = effective feedspeed

Planfräser (75°) Face milling cutter (75°)



2024 W-W D..

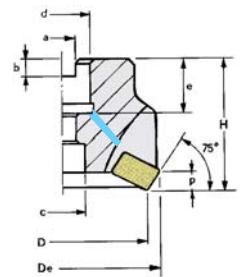
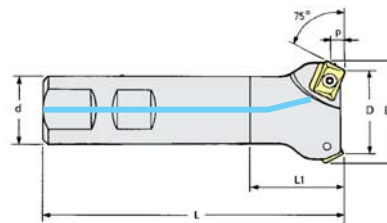


2026 M-W D..

Made in Germany

Ausführung: leichtschneidender Planfräser, vibrationsarmer Lauf, durch stark positive Schneidengeometrie, mit Innenkühlung
Lieferumfang: ohne Wendeschneidplatte, ohne Schraubendreher
Anwendung: zur Schrupp- und Schlichtbearbeitung, universelle Einsatzmöglichkeit

Execution: Soft-face milling cutter, less vibration, high positive cutting-
 geometry, with inner coolant
Delivery: without insert, without screwdriver
Application: for roughing and finishing, universal application



2024 2026

Bestell-Nr./Order No. 2024	Abmessungen - Dimension (mm)							Wendeplatte insert 	Wpl.-schraube insert screw 	Torxschlüssel key
	D	De	d	L	L1	p	z			
W-W D25	25	28,6	20	95	25	3	2	XPKT 11T3.. PDR...	M-VT 25	M-BT 08
W-W D32	32	35,6	25	95	25	3	3			
W-W D40	40	43,6	25	100	25	3	4			

W-W = Kühlmittelbohrung / W-W = coolant bores

Bestellbeispiel / Orderexample: 2024 W-W D25

Bestell-Nr./Order No. 2026	Abmessungen - Dimension (mm)										Wendeplatte insert 	Wpl.-schraube insert screw 	Torxschlüssel key
	D	De	d	c	e	a	b	H	p	z			
M-W D50	50	54	22	17	21	10,4	6,3	40	3	5	XPKT 11T3.. PDR...	M-VT 25	M-BT 08
M-W D63	63	67	22	17	21	10,4	6,3	40	3	6			
M-W D80	80	87	27	20	22	12,4	7,0	50	3	7			

M-W = Kühlmittelbohrung / M-W = coolant bores

Bestellbeispiel / Orderexample: 2026 M-W D50

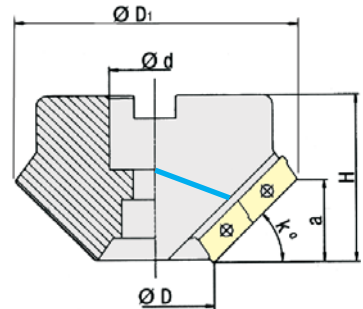
Fasenfräser 15°, 30°, 40°, 45°, 60°, 75°
Milling cutter for chamfering 15°, 30°, 40°, 45°, 60°, 75°

2028



Ausführung: stabiler Fasenfräser, ruhige und vibrationsarme Zerspänung durch stark positive Schneidengeometrie, mit Innenkühlung
Lieferumfang: ohne Wendschneidplatte, ohne Schraubendreher
Anwendung: universeller Einsatz zum Fasen und Kantenfräsen

Execution: Facecutter, stabile run and less vibration, with inner coolant
Delivery: without insert, without screwdriver
Application: universal application, face milling and chamfering



Made in Germany

Bestell-Nr./Order No.	Abmessungen - Dimension (mm)								Wendeplatte insert	Wpl.-schraube insert screw	Torxschlüssel key
	D	D1	d	H	K°	a	Z*	Wendeplattenanzahl Complete insert units			
2028											
NEU! MW 15°	17	53	16	40	15°	5,0	3	6	XPKT 11T3.. PDR...	M-VT 25	M-BT 08
NEU! MWL 15°	17	70	22	50	15°	7,5	3	9			
MW 30°	17	50	16	40	30°	9,5	3	6			
NEU! MWL 30°	17	65	22	50	30°	14,0	3	9			
NEU! MWL 40°	17	59	22	50	40°	18,0	3	9			
MW 45°	17	44	16	40	45°	13,5	3	6			
NEU! MWL 45°	17	56	22	50	45°	20,0	3	9			
MW 60°	17	36	16	40	60°	16,5	3	6			
NEU! MWL 60°	17	45	22	50	60°	24,5	3	9			
MW 75°	19	29	16	60	75°	18,5	3	6			
NEU! MWL 75°	19	33	16	60	75°	27,5	3	9			

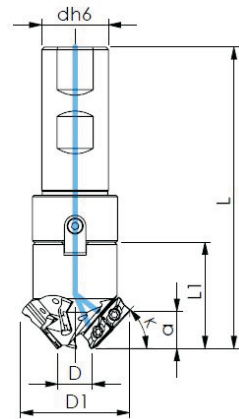
MW = Kühlmittelbohrung / MW = coolant bores
 Z* = effektive Zahnzahl / Z* = effective teeth

Bestellbeispiel / Orderexample: 2028 MW-15°



Lieferausführung: Träger inkl. Schaft
Delivery Execution: Tool incl. Shaft

Made in Germany



Bestell-Nr./Order No.	Abmessungen - Dimension (mm)								Wendeplatte insert	Wpl.-schraube insert screw	Torxschlüssel key	
	D	D1	dh6	L1	L	K°	a	Z*				
2028												
W-W 15°	17	53	25	40	115	15°	5,0	3	6	XPKT 11T3.. PDR...	M-VT 25	M-BT 08
W-W 30°	17	50	25	40	115	30°	9,5	3	6			
W-W 45°	17	44	25	40	115	45°	13,5	3	6			
W-W 60°	17	36	25	40	115	60°	16,5	3	6			
W-W 75°	19	29	25	60	135	75°	18,5	3	6			

W-W = Kühlmittelbohrung / W-W = coolant bores
 Z* = effektive Zahnzahl / Z* = effective teeth

Bestellbeispiel / Orderexample: 2028 W-W 15°

Schafteckfräser 90° Shoulder milling cutter 90°

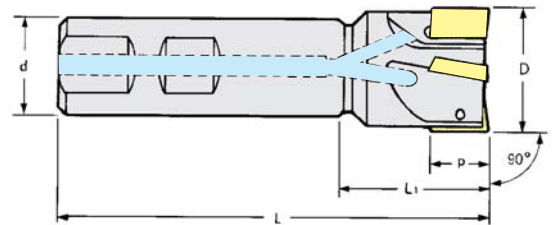


Made in Germany

Ausführung: Schafteckfräser zylindrisch 90°, mit Innenkühlung
Lieferumfang: ohne Wendeschneidplatte, ohne Schraubendreher
Anwendung: Nuten- und Eckfräsen, universelle Einsatzmöglichkeit

Execution: Endmill cutter cylindrical 90°, with inner coolant
Delivery: without insert, without screwdriver
Application: Groove- and shoulder milling, universal application

2030



Bestell-Nr./Order No. 2030	Abmessungen - Dimension (mm)						Wendeplatte insert	Wpl.-schraube insert screw	Torxschlüssel key
	D	d	L	L1	p	z			
W-WL D22	22	20	200	60	17	2	XPKT 1705.. PDR...	M-VT 40	M-BT 15
W-W D25	25	25	100	44	17	2			
W-WL D25	25	25	200	60	17	2			
W-W D30	30	25	110	50	17	3			
W-W D32	32	32	110	50	17	3			
W-WL D32	32	32	200	60	17	3			

W-W = Kühlmittelbohrung / W-W = coolant bores

Bestellbeispiel / Orderexample: 2030 W-W D25

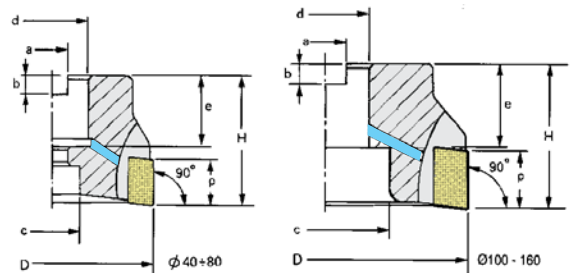


Made in Germany

Ausführung: Aufsteckfräser zylindrisch 90°, mit Innenkühlung
Lieferumfang: ohne Wendeschneidplatte, ohne Schraubendreher
Anwendung: Nuten- und Eckfräsen, universelle Einsatzmöglichkeit

Execution: Endmill cutter cylindrical 90°, with inner coolant
Delivery: without insert, without screwdriver
Application: Groove- and shoulder milling, universal application

2032

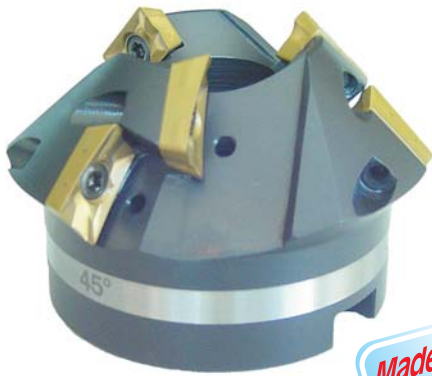


Bestell-Nr./Order No. 2032	Abmessungen - Dimension (mm)									Wendeplatte insert	Wpl.-schraube insert screw	Torxschlüssel key
	D	d	c	e	a	b	H	p	z			
M-W D40	40	16	12	8	8,4	5,6	40	17	4	XPKT 1705.. PDR...	M-VT 40	M-BT 15
M-W D50	50	22	18	21	10,4	6,3	40	17	5			
M-W D63	63	22	18	21	10,4	6,3	40	17	6			
M-W D80	80	27	20	22	12,4	8	50	17	7			
M-W D100	100	32	45	26	14,4	8	50	17	8			
M-W D125	125	40	56	38	16,4	9	63	17	9			
M D160	160	40	87	32	16,4	9	63	17	10			

M-W = Kühlmittelbohrung / M-W = coolant bores

Bestellbeispiel / Orderexample: 2032 M-W D40

Fasenfräser 15°, 30°, 45°, 60°, 75° Milling cutter for chamfering 15°, 30°, 45°, 60°, 75°

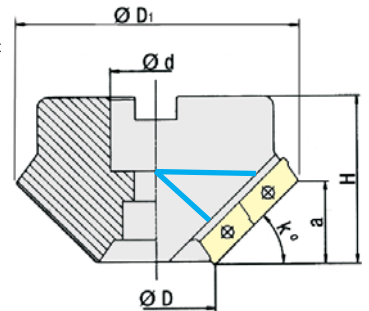


Made in Germany

Ausführung: stabiler Fasenfräser, ruhige und vibrationsarme Zerspaltung durch stark positive Schneidengeometrie, mit Innenkühlung
Lieferumfang: ohne Wendschneidplatte, ohne Schraubendreher
Anwendung: universeller Einsatz zum Fasen und Kantenfräsen

Execution: Facecutter, stable run and less vibration, with inner coolant
Delivery: without insert, without screwdriver
Application: universal application, face milling and chamfering

2034



Bestell-Nr./Order No.	Abmessungen - Dimension (mm)								Wendeplatte insert	Wpl.-schraube insert screw	Torxschlüssel key
	D	D1	d	H	K°	a	Z	Z _{eff.}			
2034											
MW-15°	35	92	27	50	15°	8,0	6	3	XPKT 1705.. PDR...	M-VT 40	M-BT 15
MW-30°	35	84	27	50	30°	15,0	6	3			
MW-45°	35	74	27	50	45°	21,5	6	3			
MW-60°	35	62	27	50	60°	26,5	6	3			
MW-75°	35	47	27	60	75°	29,5	6	3			

MW = Kühlmittelbohrung / MW = coolant bores

Bestellbeispiel / Orderexample: 2034 MW-15°

Schafteckfräser 90° Shoulder milling cutter 90°

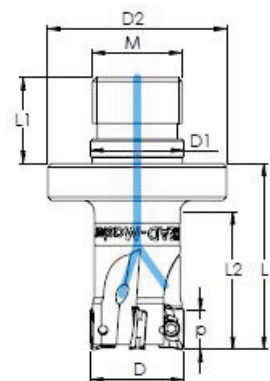
Ausführung: Kompakteinschraubfräser zylindrisch 90°, mit Innenkühlung
Lieferumfang: ohne Wendschneidplatte, ohne Schraubendreher
Anwendung: Nuten- und Eckfräsen, Helixfräsen und universelle Einsatzmöglichkeit

Execution: Compact Endmill cutter cylindrical 90°, with inner coolant
Delivery: without insert, without screwdriver
Application: Groove- and shoulder milling, Helical Milling and universal application

2036



Made in Germany



Bestell-Nr./Order No.	Abmessungen - Dimension (mm)										Wendeplatte insert	Wpl.-schraube insert screw	Torxschlüssel key
	M	D	D1	D2	p	L	L1	L2	z				
2036													
E-W D25	M24x1.5	25	25	48	17	50	23	36	2	XPKT 1705.. PDR...	M-VT 40	M-BT 15	
E-W D32	M24x1.5	32	25	48	17	50	23	36	3				
E-W D40	M24x1.5	40	25	48	17	50	23	36	4				
E-W D50	M24x1.5	50	25	48	17	50	23	36	5				
E-W D63	M24x1.5	63	25	48	17	50	23	36	6				

E-W = Kühlmittelbohrung / E-W = coolant bores

Bestellbeispiel / Orderexample: 2036-E-W D20

Schaft-Schruppfräser 90° Helical end mill 90°

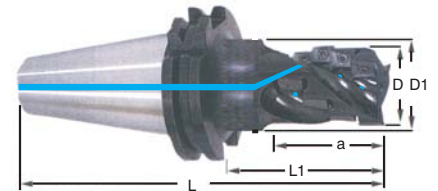
Ausführung: Walzenstimfräser zylindrisch 90°, mit Innenkühlung
Lieferumfang: ohne Wendeschneidplatte, ohne Schraubendreher
Anwendung: Nuten-, Eck- und Konturfräsen, universelle Einsatzmöglichkeit

Execution: Helical endmill cutter cylindrical 90°, with inner coolant
Delivery: without insert, without screwdriver
Application: Groove-, shoulder- and copy milling, universal application

2038



Made in Germany



Bestell-Nr./Order No. 2038	Abmessungen - Dimension (mm)							Wendepplatten- anzahl Complete insert units	Wendepplatte insert 	Wpl.-schraube insert screw 	Torxschlüssel key
	D	SK*	D1	L	L1	a	Z				
Sk4 W-W D40/16	40	40	50	175	87	58	2	8	XPKT 1705.. PDR...	M-VT 40	M-BT 15
SK5 W-W D40/16	40	50	50	208	87	58	2	8			
SK5 W-W D50	50	50	50	225	101	72	3	15			
SK5 W-W D63	63	50	50	225	101	72	4	20			
SK5 W-W D80/4	80	50	80	243	120	90	4	28			
SK5 W-W D80/5	80	50	80	243	120	90	5	35			

a = max. Frästiefe

SK* = DIN69871AD+B

HSK- und BT-Aufnahmen kurzfristig lieferbar.

Bestellbeispiel / Orderexample: 2038 Sk5 W-W D50
W-W = Kühlmittelbohrung / W-W = coolant bores
Z = effektiver Zahnvorschub / Z = effective feedspeed

Schaft-Schruppfräser 90° Helical end mill 90°

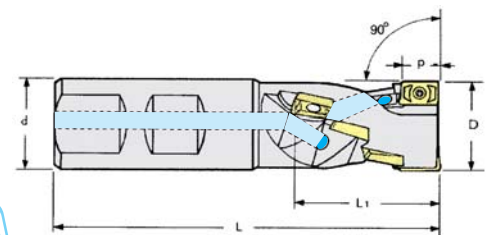
Ausführung: Walzenstimfräser zylindrisch 90°, mit Innenkühlung
Lieferumfang: ohne Wendeschneidplatte, ohne Schraubendreher
Anwendung: Nuten-, Eck- und Konturfräsen, universelle Einsatzmöglichkeit

Execution: Helical endmill cutter cylindrical 90°, with inner coolant
Delivery: without insert, without screwdriver
Application: Groove-, shoulder- and copy milling, universal application

2040



Made in Germany



Bestell-Nr./Order No. 2040	Abmessungen - Dimension (mm)						Wendepplatten- anzahl Complete insert units	Wendepplatte insert 	Wpl.-schraube insert screw 	Torxschlüssel key
	D	d	L	L1	p	z				
W-W D25	25	25	105	29	17	1	2	XPKT 1705.. PDR...	M-VT 40	M-BT 15
W-W D32	32	32	115	44	17	2	6			
W-W D40	40	32	130	58	17	2	8			

W-W = Kühlmittelbohrung / W-W = coolant bores
Z = effektiver Zahnvorschub / Z = effective feedspeed

Bestellbeispiel / Orderexample: 2040 W-W D25

Schaft-Schrupfräser 90° Helical end mill 90°

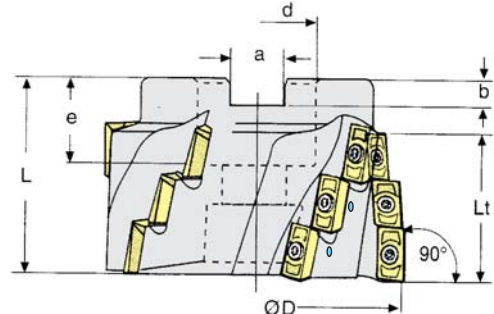
2042




Ausführung: Walzenstirnfräser zylindrisch 90°, mit Innenkühlung
Lieferumfang: ohne Wendeschneidplatte, ohne Schraubendreher
Anwendung: Nuten-, Eck- und Konturfräsen, universelle Einsatzmöglichkeit

Execution: Helical endmill cutter cylindrical 90°, with inner coolant
Delivery: without insert, without screwdriver
Application: Groove-, shoulder- and copy milling, universal application



Made in Germany



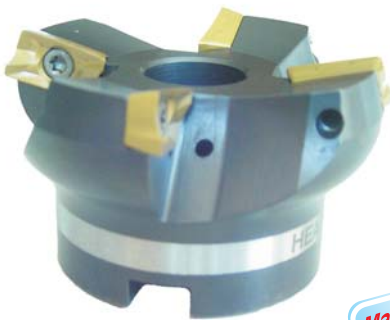
Bestell-Nr./Order No. 2042	Abmessungen - Dimension (mm)									Wendeplatte insert	Wpl.-schraube insert screw	Torxschlüssel key
	D	d	L	Lt	e	a	b	Z	Wendepplattenanzahl Complete insert units			
M-W D50	50	22	50	30	28	10,4	7	3	6	XPKT 1705.. PDR...	M-VT 40	M-BT 15
M-W D63	63	27	60	44	28	12,4	7	4	12			
M-W D80	80	32	60	44	28	14,4	8	5	15			
M-W D100	100	40	60	44	30	16,4	9	6	18			

M-W = Kühlmittelbohrung / M-W = coolant bores
 Z=effektiver Zahnvorschub / Z= effective feedspeed

Bestellbeispiel / Orderexample: 2042 M-W D50

Planfräser (75°) Face milling cutter (75°)

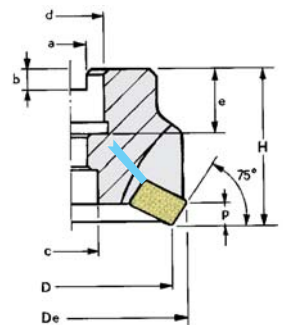
2044






Made in Germany

Ausführung: leichtschneidender Planfräser, vibrationsarmer Lauf, durch stark positive Schneidengeometrie, mit Innenkühlung
Lieferumfang: ohne Wendeschneidplatte, ohne Schraubendreher
Anwendung: zur Schrupp- und Schlichtbearbeitung, universelle Einsatzmöglichkeit

Execution: Soft- face milling cutter, less vibration, high positive cutting-geometry, with inner coolant
Delivery: without insert, without screwdriver
Application: for roughing and finishing, universal application



Bestell-Nr./Order No. 2044	Abmessungen - Dimension (mm)										Wendeplatte insert	Wpl.-schraube insert screw	Torxschlüssel key
	D	De	d	c	e	a	b	H	p	z			
M-W D50	50	54	16	14	21	8,4	5,6	40	6,5	3	XPKT 1705.. PDR...	M-VT 40	M-BT 15
M-W D63	63	67	22	17	21	10,4	6,3	40	6,5	4			
M-W D80	80	84	27	20	22	12,4	7	50	6,5	5			
M-W D100	100	104	32	45	26	14,4	8	50	6,5	6			
M-W D125	125	129	40	56	32	16,4	9	63	6,5	7			

M-W = Kühlmittelbohrung / M-W = coolant bores
 Z=effektiver Zahnvorschub / Z= effective feedspeed

Bestellbeispiel / Orderexample: 2044 M-W D50

THE Tool Set - 2010



*Lieferung der THE Tool Set's ohne Werkzeugbestückung
*Delivery of the THE Tool Set's without toolassembling

Einlösen des Werttalers:

Bei Rücksendung des THE Tool Talers
kann 1 St. Schaftfräser 2010
Ø16 oder Ø20 oder Ø25 oder Ø32 eingelöst werden.

Cash in of the mark:

In return of the THE Tool mark
can 1 pc end mill 2010
Ø16 or Ø20 or Ø25 or Ø32 be redeemed.

beinhaltet / consists of:

- 1 Stück 2010 W-W D16 (Z=2)**
1 Piece 2010 W-W D16 (Z=2)
- 1 Stück 2010 W-W D20 (Z=3)**
1 Piece 2010 W-W D20 (Z=3)
- 1 Stück 2010 W-W D25 (Z=4)**
1 Piece 2010 W-W D25 (Z=4)
- 20 Stück XPKT 11T305 PDR PTV28**
20 Pieces XPKT 11T305 PDR PTV28

1 THE Tool Werttaler

1 THE Tool Mark



THE Tool Set - 2012



*Lieferung der THE Tool Set's ohne Werkzeugbestückung
*Delivery of the THE Tool Set's without toolassembling

Einlösen des Werttalers:

Bei Rücksendung des THE Tool Talers
kann 1 St. Aufsteckfräser 2012
Ø32 oder Ø40 oder Ø50 oder Ø63 eingelöst werden.

Cash in of the mark:

In return of the THE Tool mark
can 1 pc end mill 2012
Ø32 or Ø40 or Ø50 or Ø63 be redeemed.

beinhaltet / consists of:

- 1 Stück 2012 M-W D50 (Z=7)**
1 Piece 2012 M-W D50 (Z=7)
- 20 Stück XPKT 11T305 PDR PTV28**
20 Pieces XPKT 11T305 PDR PTV28

1 THE Tool Werttaler

1 THE Tool Mark



THE Tool Set - 2032



beinhaltet / consists of:

1 Stück 2032 M-W D63 (Z=6)

1 Piece 2032 M-W D63 (Z=6)

20 Stück XPKT 170508 PDR PTV28

20 Pieces XPKT 170508 PDR PTV28

1 THE Tool Wertaler

1 THE Tool Mark

*Lieferung der THE Tool Set's ohne Werkzeugbestückung
*Delivery of the THE Tool Set's without toolassembling

Einlösen des Wertalers:

Bei Rücksendung des THE Tool Talers kann 1 St. Aufsteckfräser 2032 Ø40 oder Ø50 oder Ø63 eingelöst werden.

Cash in of the mark:

In return of the THE Tool mark can 1 pc end mill 2032 Ø40 or Ø50 or Ø63 be redeemed.



Spannwerkzeuge clamp tools

Bestellnummer/Order-No.	Spannwerkzeuge mit innerer Kühlmittelzuführung Clamp tools with inner coolant	
5125		
DIN 69871 AD+B	SK 40	SK 50
MAS-BT	BT 40	BT 50
HSK	HSK-A63	

Bestellbeispiel / Orderexample: 5125 SK 40



A=35



A=65

Made in Germany

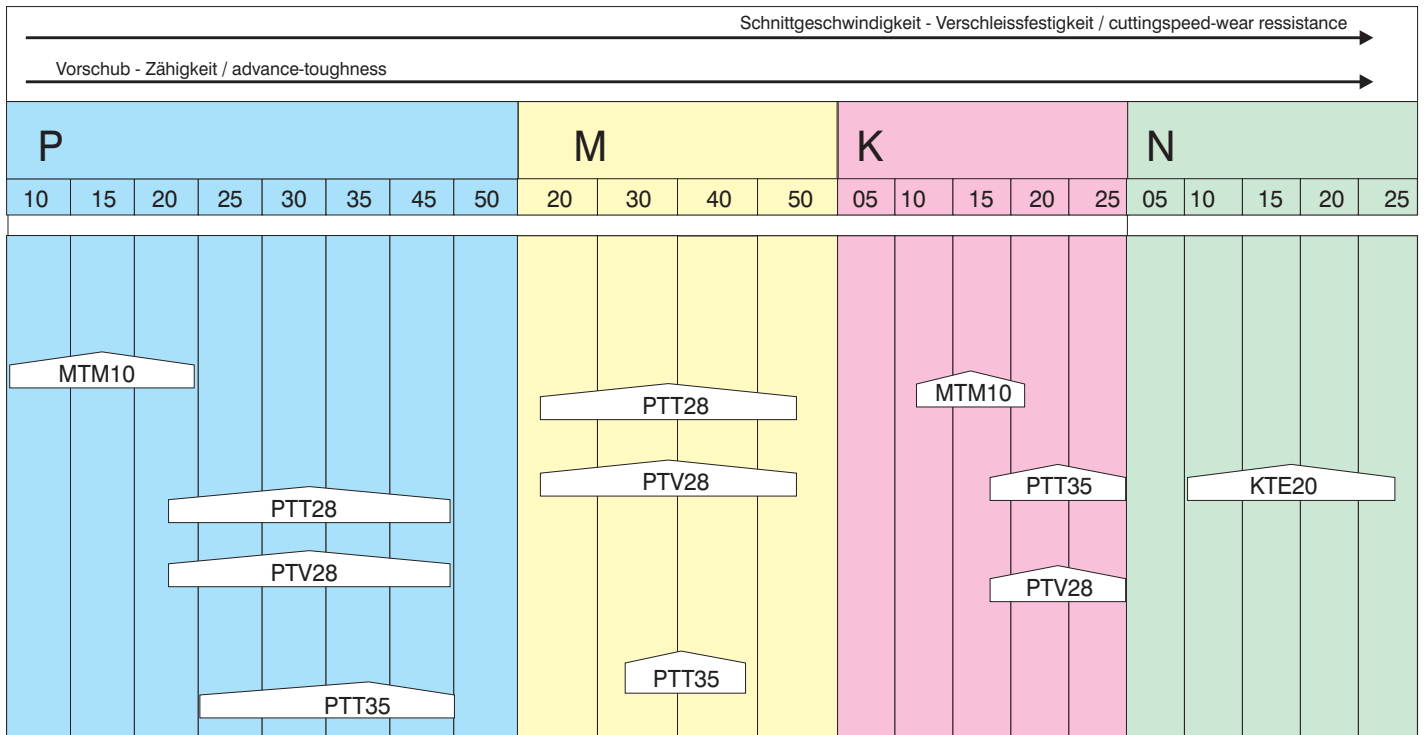
5125

Wendeplatten Inserts

	Form Figure	Abmessungen Dimensions				Bezeichnung Designation	Cermat		Beschichtete Sorten- coated grades						
		l	d	s	d1		r	CT54	K10	MTM10	PTT28	PTT35	KTE20	PTV28	
		10,50	6,70	3,50	2,85	0,50			■	■	■		■	■	■
		10,50	6,70	3,50	2,85	0,80								■	■
		10,50	6,70	3,50	2,85	1,20								■	■
		10,50	6,70	3,50	2,85	1,60								■	■
		10,50	6,70	3,50	2,85	2,00								■	■
		17,00	9,50	5,30	4,40	0,80			■	■	■		■	■	■
		17,00	9,50	5,30	4,40	1,20								■	■
		17,00	9,50	5,30	4,40	1,60								■	■
		17,00	9,50	5,30	4,40	2,40								■	■
		17,00	9,50	5,30	4,40	3,00								■	■
		17,00	9,50	5,30	4,40	4,00								■	■

■ Lieferbar in stock □ auf Anfrage on request

ISO



Stahl Steel	P	20	MTM10, PTT28, PTV28
		25	
Rostfreier Stahl Stainless steel	M	30	PTT35, PTT28, PTV28
		50	
		20	PTT35, PTT28, PTV28
		30	
Grauguss / Cast iron	K	GG..	MTM10
		10-15	
Sphäroguss Spheroidal cast iron	GGG..	20-25	PTT35, PTV28
Leichtmetall Light alloys	N	10-15	KTE20
		20-25	
Exotische Materialien Exotics		10-15	KTE20
		20-25	

MTM10	Aluminiumoxydbeschichtet / aluminiumoxydcoated
PTT28	Aluminiumoxydbeschichtet / aluminiumoxydcoated
PTT35	Aluminiumoxydbeschichtet / aluminiumoxydcoated
KTE20	TIALN-beschichtet / TIALN-coated
PTV28	TIALN-beschichtet / TIALN-coated

Werkzeugtypen Tool-Types

		2010 2012 2014 2016 2018	2020 2022 2024 2026 2028	2030 2032 2034 2036	2038 2040 2042 2044
		vc Schnittgeschwindigkeit	fz Zahnvorschub	vc Schnittgeschwindigkeit	fz Zahnvorschub
Einfachbearbeitungs- Kohlenstahl <i>Easy to work carbon steel</i>	MTM10, PTT28 PTV28, PTT35	120-170	0,08-0,12	120-180	0,15-0,20
Flussstahl - Edelstahl <i>Cast steel - alloyed steel</i>	PTT28, PTV28 PTT35	110-150	0,08-0,12	110-160	0,15-0,20
Werkzeugstahl <i>Steel for tools</i>	PTT28, PTV28 PTT35	80-110	0,08-0,12	80-120	0,15-0,20
Martensit-Ferriter Rostfreier Stahl AISI400 <i>Martensitic and ferritic stainless steel AISI400</i>	PTT28, PTV28 PTT35	100-140	0,08-0,12	120-180	0,15-0,20
Austenitischer Rostfreier Stahl - Serie AISI300 <i>Austenitic stainless steel AISI300</i>	PTT28, PTV28 PTT35	80-110	0,08-0,12	100-160	0,15-0,20
Grauguss <i>Gray cast iron</i>	MTM10	120-160	0,08-0,12	120-160	0,15-0,25
Sphäroguss <i>Spheroidal cast iron</i>	PTT35, PTV28	120-160	0,08-0,12	120-160	0,15-0,25
Eisenfreies Material Kupfer - Gelbguss <i>Non ferrous material --copper, brass</i>	KTE20	120-140	0,08-0,12	100-130	0,15-0,25
Aluminiumlegierung <i>Aluminium alloy</i>	KTE20	200-400	0,08-0,12	200-350	0,15-0,25

Die o.g. Daten sind als Empfehlungswerte zu betrachten.
The above data are approximate.

Vc = Schnittgeschwindigkeit / *cutting speed*

fz = Vorschub pro Zahn / *advance per tooth*

hm = Spanmindeststärke / *average thickness of the chips*

MAIER Präzisionswerkzeuge
HEAD:Master

1 THE Tool

THE TOOLS
 1010

MAIER Präzisionswerkzeuge
HEAD:Master

1 THE Tool

THE TOOLS
 2010

MAIER Präzisionswerkzeuge
HEAD:Master

1 THE Tool

THE TOOLS
 2050

MAIER Präzisionswerkzeuge
HEAD:Master

1 THE Tool

THE TOOLS
 2060

MAIER Präzisionswerkzeuge
HEAD:Master

THE TOOLS F-2010
 Der Universelle Helixfräser
 The universal Helical milling

MAIER Präzisionswerkzeuge
HEAD:Master

SILENCE

THE TOOLS
 Vibro - Verlängerungen
 Vibro - Adaptors



Oberpiebing
 Dorfstraße 14
 D-94330 Salching

Tel.: +49 (0)9426 - 80 26 50
 Fax: +49 (0)9426 - 80 26 51

e-mail: info@maier-tools.de
www.maier-tools.de